

KONSTRUKTION.

Bärande regelstomme:

Golv 45x195mm, c600

Tak 45x195mm, c1200

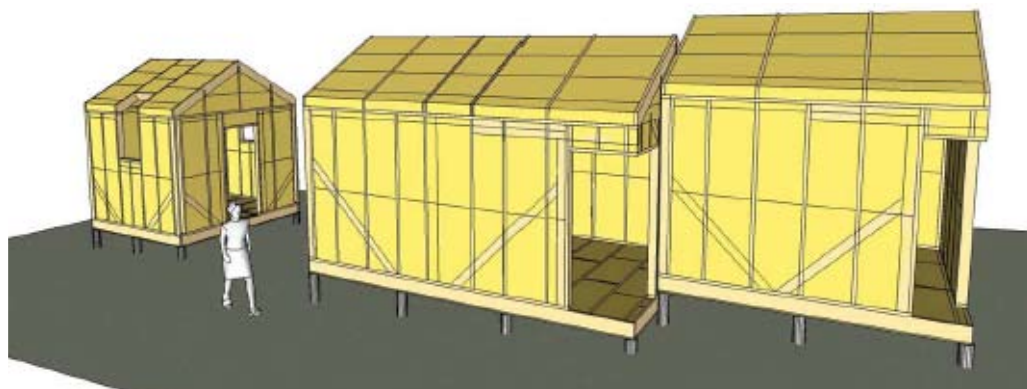
Vägg 45x120mm, c600



Isolering:

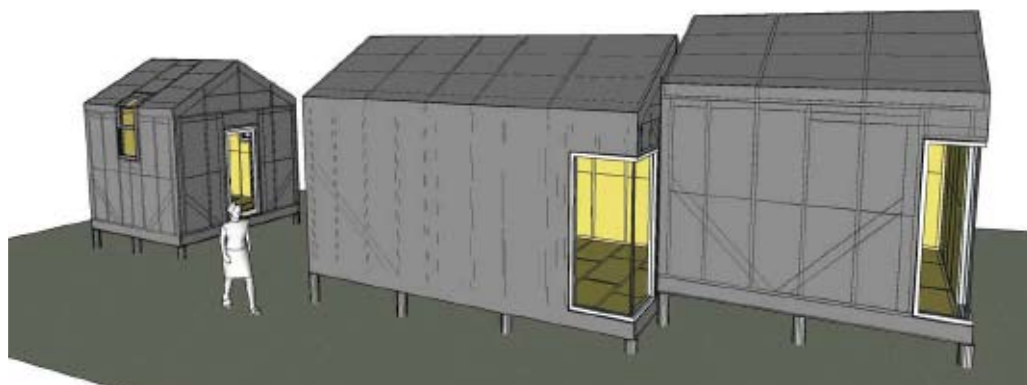
Golv/tak 195mm, 85m²

Vägg 120mm, 107m²

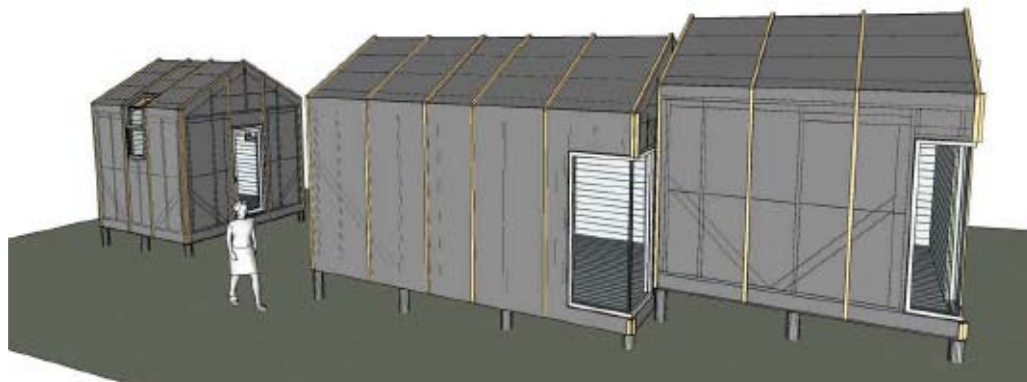


Tätskiktsduk:

ca 175m²



Duk kläms mot regel med spikläkt 45x45.



Ytterst en förvandringspanel 25x150, målad med svart Falufärg och tjärad.

